

Réussir ensemble

Réadaptation et réinsertion professionnelle aux EPI

Newsletter N° 1 - Avril 2022



Etablissements publics
pour l'intégration

Réussir ensemble

Réadaptation et réinsertion professionnelle aux EPI

Les Établissements publics pour l'intégration (EPI) contribuent au bien-être et à l'intégration sociale et/ou professionnelle de personnes en situation de handicap ou en difficulté d'insertion professionnelle et/ou sociale.

Le Service réadaptation et réinsertion élabore des mesures d'évaluation et de réadaptation, des formations et des apprentissages destinés à des personnes atteintes dans leur santé, en chômage longue durée ou en désinsertion sociale, dans le but qu'elles intègrent ou réintègrent le monde du travail.

Les prestations du Service réadaptation et réinsertion

L'évaluation : Les EPI ont développé une méthode exclusive (Méthode d'Evaluation Globale – MEG), afin d'évaluer les aptitudes pratiques et manuelles, les capacités d'apprentissage et les aptitudes relationnelles en milieu professionnel par le biais de mises en situation pratiques en ateliers, d'entretiens individuels, d'animations en groupes et de projets personnels.

L'orientation : Sur la base de l'évaluation et au travers d'activités et de formations, l'objectif des équipes est de proposer une ou plusieurs pistes d'orientation réalistes et efficaces qui seront par la suite testées.

La réinsertion : Les EPI proposent un accompagnement personnalisé, notamment par le biais de coachings, qui favorise le développement des potentiels et maximise les chances de réussite d'une réinsertion professionnelle.

La formation : Le Service réadaptation et réinsertion et plus largement les Services socioprofessionnels des EPI, sont moteurs dans ce domaine.

Les EPI sont reconnus en tant qu'entreprise formatrice par la Cité des Métiers et en tant que centre de formation par l'Assurance-invalidité. Nous disposons également des certifications :

- AOMAS (en cours de certification Inqualis),
- EduQua.

Dans cette 1^{ère} Newsletter, nous mettons l'accent sur la formation au sein de notre institution, et plus particulièrement sur la Formation Pratique suisse (FPra suisse).



La formation aux EPI

Chaque année, nos équipes accompagnent des personnes assurées confiées par nos mandants sur le chemin de la réalisation de leur objectif professionnel. Avec tout le professionnalisme et la passion qui les animent au quotidien, elles proposent un accompagnement agile permettant une adaptation aux besoins de chacune et de chacun.

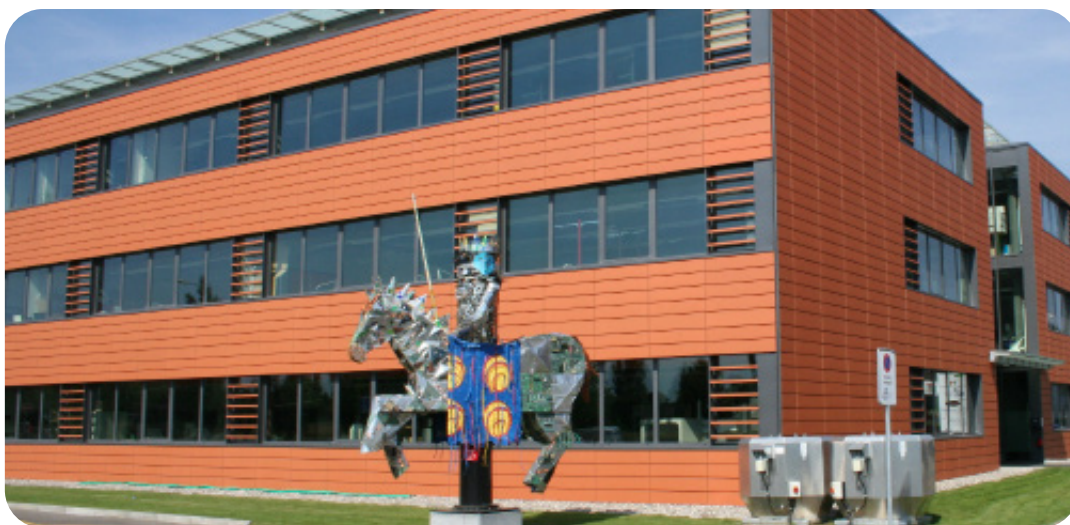
Au travers de coachings, de soutiens scolaires, de formations théoriques et pratiques et surtout par la transmission de leur savoir-faire et savoir-être nos équipes proposent une orientation dans les domaines suivants:

- Administratif
- Arts graphiques
- Conditionnement
- Industrie
- Écologistique
- Menuiserie
- Entretien et propreté
- Logistique / Transport
- Maintenance et technique
- Ressources humaines
- Restauration
- Socio-éducatif / Socioprofessionnel

Nous proposons des formations permettant l'acquisition pratique d'un métier (formations pratiques - FPra Suisse) et également des apprentissages (Attestation Fédérale Profession-nelle, AFP et Certificat Fédéral de Capacité, CFC).

Le programme technique se déroule dans une entreprise partenaire et/ou dans l'un de nos ateliers. Le programme théorique s'effectue à l'école professionnelle pour les AFP et les CFC et au sein des EPI pour les formations pratiques - FPra Suisse.

Site de la Pallanterie - Ateliers de production accueillant les pratiques d'AFP et CFC



Focus sur les formations pratiques - FPra suisse

Créée par Insos en 2012, cette filière de formation professionnelle remplace la formation élémentaire.

Pour qui?

Elle est particulièrement adaptée aux jeunes dont les ressources ne leur permettent pas d'entrer en formation d'AFP ou de CFC.

Pourquoi?

Ses objectifs sont de:

- Redonner une perspective d'avenir professionnel,
- Préparer à une entrée en AFP ou à une intégration sur le 2e marché de l'emploi (ateliers adaptés),
- Développer un savoir-faire opérationnel et social.

Comment?

La formation pratique - FPra suisse se déroule sur 1 à 2 années, en alternance, sur le même modèle qu'un apprentissage traditionnel, soit: 4 jours de pratique (dans nos ateliers ou en entreprise) et 1 jour consacré à la maîtrise du français, des mathématiques et à un enseignement de culture générale dispensé par nos équipes formées à la méthode d'Aide au Raisonnement Logique (ARL).

Les EPI ont accueilli leurs 2 premiers apprentis en formation pratique – FPra en 2013 dans 2 branches distinctes : travaux électriques et travail de bureau. Depuis, l'offre s'est considérablement étoffée ; nous proposons aujourd'hui 19 domaines de formation pratique.

Quelles perspectives après une formation pratique – FPra?

Depuis 2013, 50% de nos apprenants ont signé un contrat de travail au sein d'ateliers adaptés (majoritairement aux EPI) et plus de 20% ont poursuivi leur cursus de formation vers un AFP ou un CFC.

Les EPI s'engagent chaque jour pour l'inclusion des personnes en situation de handicap.

Grâce à la formation pratique – FPra, nos usagères et usagers peuvent accéder à un dispositif de formation adapté à leurs besoins et ont ainsi accès comme tout un chacun, au développement de leurs compétences techniques et de leur savoir-être.



Praktische Ausbildung Schweiz
Formation pratique Suisse
Formazione pratica Svizzera
Furmaziun pratica Svizra

Réussir ensemble

Réadaptation et réinsertion professionnelle aux EPI

En s'inscrivant dans un système dual, la formation pratique – FPra permet aussi un développement des capacités d'adaptation à la collectivité et une prise de connaissance d'un environnement de travail potentiel.

Les EPI œuvrent activement afin que ce cursus de formation FPra bénéficie d'une plus grande reconnaissance auprès des acteurs de l'orientation et de l'économie et recherchent des places au sein des entreprises pour la réalisation des parties pratiques de formation.

Vous souhaitez plus de renseignements ?

Contactez Cindy Lançon, Responsable grands comptes mandants
cindy.lancon@epi.ge.ch - 022 949 02 25

Service réadaptation et réinsertion

Réflexion autour des bénéfices de la formation
par nos apprentis-es praticiens-nes

Apprentissage
Maturité **Intégration** Compétences
Satisfaction **Devenir moins timide**
S'adapter **Motivation** Diplôme
Beau parcours **Salaire**

Catalogue des mesures 2022

Notre catalogue des mesures du Service réadaptation et réinsertion intègrera prochainement de nouvelles solutions d'évaluation, d'orientation et de formation. Elaborées en collaboration avec nos partenaires, les mesures complémentaires que nous proposerons seront réactualisées en fonction des besoins du marché et des adaptations législatives en matière de prise en charge. Ainsi les équipes EPI répondent au plus près aux besoins des quelques 1'500 stagiaires accompagnés-es chaque année dans leur parcours d'accès ou de retour à l'emploi.

Notre catalogue 2022 intégrera prochainement les évolutions déterminées par l'entrée en vigueur de la nouvelle loi sur l'assurance-invalidité et de son règlement :

- Entretien et analyse d'orientation professionnelle
- Volet didactique en complément des formations pratiques en institution ou dans le marché primaire du travail
- Cours d'appui/cours de soutien scolaire
- Mesure de réinsertion pour les jeunes
- Formations pratiques en entreprise pour les jeunes

Le catalogue des mesures du Service réadaptation et réinsertion des EPI permet d'identifier aisément la mesure répondant aux besoins des personnes que vous accompagnez. Chaque mesure est présentée de manière claire et synthétique, précisant le public cible, la durée du stage, les objectifs poursuivis et les livrables.

Accédez au catalogue des mesures

Commandez le catalogue des mesures 2022

Service réadaptation et réinsertion

De nouveaux établis pour notre atelier de formation en horlogerie



Disposant de 24 places de formations modulaires mais également certifiantes de type AFP et CFC, l'atelier de formation en horlogerie des EPI atteint un taux de réussite de 100% aux examens depuis plusieurs années. Ce niveau d'excellence est rendu possible grâce à un encadrement de qualité composé d'horlogers issus de marques prestigieuses.

Afin de proposer un environnement professionnel de pointe, notre atelier de formation en horlogerie est désormais équipé d'établis de dernière génération. Dotés d'une surface de travail plus importante, ces nouveaux établis, adaptables en hauteur, permettent aux apprentis-es de travailler dans des conditions plus confortables et surtout identiques à celles qu'ils-elles pourront ensuite retrouver au sein des manufactures horlogères.

Respectant les normes SUVA édictées en collaboration avec l'industrie horlogère suisse, ces

établis sont fabriqués en Suisse et équipent plusieurs marques réputées mais également l'école technique de la Vallée de Joux. Un gage de qualité au profit de nos apprentis-es!

Nous vous encourageons à venir découvrir cet atelier. Notre équipe de professionnels-les passionnés se fera un plaisir de vous faire découvrir cet univers à part. N'hésitez pas à nous **contacter ici** pour organiser votre venue.

Atelier de formation en horlogerie

« Les établis sont modernes et les accoudoirs réglables dans différentes positions me donnent plus de stabilité lors de travaux exigeants. »

Barakissa

Apprentie- 3^{ème} année CFC en horlogère de production

« Merci aux EPI pour ces nouveaux établis électriques. Ayant des problèmes dorsaux, cette fonctionnalité me permet de régler la hauteur du plateau facilement et d'alterner si besoin la position assise ou debout. »

Gérald

Apprenti- 1^{ère} année AFP en horlogerie

Le Service réadaptation et réinsertion prépare son déménagement

Aujourd'hui réparti sur 3 sites éloignés les uns des autres (Pallanterie, rue de Lyon 109-111 et route des Jeunes 105), notre Service réadaptation et réinsertion s'est engagé dans un processus de relocalisation.

Fin 2023, les équipes des Secteurs Jeunes et adultes seront regroupées au cœur de la zone industrielle de Plan-les-Ouates. Intégrés-es au nouveau bâtiment de la Fédération des Entreprises Romandes, les collaborateurs-trices et les stagiaires profiteront du nouveau site dédié à la formation et l'intégration professionnelle.

Composé de deux bâtiments totalisant près de 36'000 m², ce campus regroupera un ensemble de filières de formation professionnelle (notamment mécanique, automobile, carrosserie, gypserie, peinture, coiffure, restauration, ...) mais également des espaces partagés et de coworking dans des bâtiments à la pointe de la technologie et du confort.

Au-delà d'un écosystème propice à des synergies, ce déménagement permettra à nos équipes d'offrir un environnement professionnel optimal réunissant au même endroit toutes les infrastructures nécessaires à un accompagnement entièrement personnalisé.

Service réadaptation et réinsertion



© Concorde SA

Indicateurs et chiffres-clés 2021

Formations AFP & CFC

12

filières
de formation

8

AFP
Nbr d'apprenti·e·s

13

CFC



92%

De réussite aux examens

FPra suisse

19

filières de formation
pratiques

21

personnes
en formation

100%

Réussite aux examens
en horlogerie

Indicateurs et chiffres-clés 2021

1'568

personnes

accueillies en mesure
au Service réadaptation et
réinsertion

188

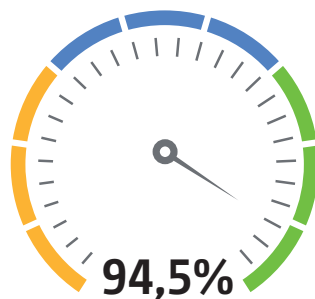
stages d'orientation

organisés en entreprise

40%

Taux de reclassement

(tous types de contrats)



Taux de satisfaction des mesures de réadaptation et réinsertion

Évalué sur la base des questionnaires de satisfaction
remplis par les stagiaires

Arrivées 2021

Prise de fonction au 01.06.2021

Damien GOLAY

Chef de service
Service réadaptation et réinsertion

Diplômes

Master en relations internationales – UniGe
CAS de Spécialiste en insertion professionnelle HES-SO – Genève
CAS de Politique et Management du Sport IDHEAP – Lausanne
Module J et S «Sport + Handicap» – Macolin

Parcours professionnel

6 ans en tant que maître de réadaptation au secteur Jeunes des EPI
3 ans en tant qu'enseignant vacataire au sein du module de pratique réflexive du CAS de Spécialiste en insertion professionnelle
Vice-président et directeur sportif au sein du FC Champel
Co-fondateur, puis président de l'Association Proxifoot

022 949 08 37 – damien.golay@epi.ge.ch



Prise de fonction au 01.11.2021

Cindy LANÇON

Responsable grands comptes mandants
Service réadaptation et réinsertion

Diplômes

CAS manager de proximité – HEG
Maîtresse socioprofessionnelle ES – ARPIH
Attestation de formatrice d'apprentis-es en entreprise – OFPC
Formatrice d'adultes FSEA1 – Module 1 BFFA – UOG
BTS assistante de gestion PME / PMI (reconnu brevet fédéral) – France

Parcours professionnel

Depuis 17 ans aux Service des ateliers des EPI en tant qu'encadrante et manager de proximité.

022 949 02 25 – cindy.lancon@epi.ge.ch



Arrivées 2021

Prise de fonction au 01.08.2021

Magali JACQUEMET

Maîtresse de réadaptation
Secteur AI adultes – Espace entreprises et évaluation et orientation

Diplômes

CAS de Spécialiste en insertion professionnelle (en cours) - HES-SO – Genève
Certificat d'assistante de sécurité – Santé et sécurité au travail – SUVA
Attestation de formatrice d'apprentis-es en entreprise – OFPC
Certificat d'assistante en ressources humaines – IFAGE
Certificat de secrétariat et langues (français et anglais) - Genève

Parcours professionnel

1 an ½ en tant que maîtresse de réadaptation
19 ans en ressources humaines dans les domaines de la sécurité, l'hôtellerie de luxe (Genève et Vaud), agence de placement, psychosocial, universitaire et laboratoire.
5 ans en éducation spécialisée auprès d'adultes en situation de déficience intellectuelle.
4 ans en secrétariat bilingue: négoce international, banque.

022 949 00 75 – magali.jacquemet@epi.ge.ch



Prise de fonction au 01.08.2021

Ivan BLANCO

Maître de réadaptation
Secteur AI adultes – évaluation et orientation

Diplômes

Master en Wealth Management – UniGe
Bachelor HEC en gestion d'entreprise – UniGe

Parcours professionnel

11 mois en tant que maître de réadaptation auxiliaire au secteur adulte des EPI.
9 mois en tant que coach Ouistart, dpt Achats (mesure d'insertion professionnelle)
2 ans en tant que gestionnaire de restaurant

022 949 05 66 – ivan.blanco@epi.ge.ch



Arrivées 2021

Prise de fonction au 01.12.2021

Mounia ROSNIANSKY

Maître de réadaptation
Secteur AI adultes – évaluation & orientation

Diplômes

CAS de Formatrice à la Formation Professionnelle (FFP) - IFFP
Master en Formation d'Adultes - UniGe
Attestation de Formatrice d'Apprentis en Entreprise (eduPros) – OFPC
Attestation de praticienne d'Ateliers de Raisonnement Logique (ARL) – IFFP
Diplôme d'Études Spécialisées en Didactique du Français Langue Etrangère (FLE) – UniGe
Licence ès Langue et Littérature Françaises – Université de Rabat (Maroc)

Parcours professionnel

Maître d'atelier aux EPI depuis 2010 : Blanchisserie puis publipostage et conditionnement
Responsable d'un atelier de réinsertion secteur blanchisserie - CSP

022 949 08 74 – mounia.rosniansky@epi.ge.ch



Départs 2021

MAÎTRES·SSES DE RÉADAPTATION

Sandrine

ACHAUME KHALIL

Secteur AI adultes

Louis BOURGOIS

Secteur Jeunes

Eric ANSART

Secteur AI adultes

Nicole ORODAN

Secteur AI adultes

Michele DENTI

Secteur AI adultes

ASSISTANT SOCIOPROFESSIONNEL

Patrice REIGNIER

Secteur LIASI, unité ARVA