

Réussir ensemble

Réadaptation et réinsertion professionnelle aux EPI

Newsletter N° 2 - Novembre 2022



Etablissements publics
pour l'intégration

Réussir ensemble

Réadaptation et réinsertion professionnelle aux EPI

Ça bouge au service Réadaptation & Réinsertion !

L'année 2022 touche progressivement à sa fin. Cette période aura coïncidé avec l'initiation de nombreux changements au sein de notre service Réadaptation & Réinsertion. Si le futur déménagement avance conformément à la planification et que toutes les équipes se réjouissent de rejoindre un campus dédié à la formation et l'orientation professionnelle, l'évolution du cadre légal dans lequel s'inscrit notre mission a et aura un impact important sur notre offre de mesures.

C'est dans le contexte de l'introduction de la 7^{ème} révision de l'assurance-invalidité au 1^{er} janvier de cette année que les EPI proposent désormais une nouvelle mesure de réinsertion destinée aux jeunes jusqu'à 25 ans. La MR Jeunes a pour objectifs de développer et stabiliser la capacité de présence et de performance des jeunes tout en renforçant leur personnalité par l'expérimentation de situations valorisantes. Articulée autour d'activités en lien avec le développement durable pour leur donner davantage de sens, cette mesure représente un premier pas parfois nécessaire avant de pouvoir entamer de façon suffisamment solide le chemin vers l'emploi.

Parallèlement à cette évolution résultant d'une loi fédérale, le cadre cantonal évolue lui aussi avec l'abandon probable de la loi sur l'insertion et l'aide sociale individuelle (LIASI) au profit de la loi sur l'aide sociale et la lutte contre la précarité (LASLP) actuellement en consultation auprès des commissions du Grand Conseil. C'est dans ce contexte qu'un nouveau dispositif de mesures est en phase de finalisation au sein des EPI et en étroite collaboration avec l'Hospice Général avec comme volonté de proposer une approche modulaire permettant des solutions individualisées correspondant le mieux possible aux besoins des personnes qui nous sont adressées et aux attentes de nos mandants.

Ce ne sont là que quelques exemples qui démontrent notre volonté de nous adapter à un environnement en perpétuelle évolution avec pour objectif ce qui guide notre action:
réussir ensemble !

Rolf GOBET

Directeur des services socioprofessionnels

Les Etablissements publics pour l'intégration (EPI) contribuent au bien-être et à l'intégration sociale et/ou professionnelle de personnes en situation de handicap ou en difficulté d'insertion professionnelle.

Le Service réadaptation et réinsertion élabore des mesures d'évaluation, d'orientation, de réadaptation, et des formations destinées à des personnes atteintes dans leur santé, en chômage longue durée ou en désinsertion sociale, dans le but qu'elles (ré)intègrent le monde du travail.

Les prestations du Service réadaptation et réinsertion

L'évaluation

Les EPI ont développé une méthode exclusive (Méthode d'Évaluation Globale – MEG), permettant l'identification des aptitudes pratiques et manuelles, des capacités d'apprentissage et des aptitudes relationnelles en milieu professionnel par le biais de mises en situation pratiques en ateliers, d'entretiens individuels, d'animations en groupes et de projets personnels.

L'orientation

Sur la base de l'évaluation et au travers d'activités et formations, l'objectif des équipes est de proposer une ou plusieurs pistes d'orientation réalistes et efficaces qui seront par la suite testées sur le terrain.

La (ré)insertion

Les EPI proposent un accompagnement individualisé, notamment par le biais de coachings et de stages, qui favorise le développement des potentiels et maximise les chances de réussite d'une (ré)intégration professionnelle.

La formation

Les EPI offrent différentes possibilités de formation qui s'adressent aux jeunes ou aux adultes. Reconnus comme entreprise formatrice et centre de formation, les EPI disposent des certifications Iso 9001, InQualis et EduQua.

Dans cette 2^e édition de notre newsletter, l'accent sera mis sur nos activités en faveur de la (ré)insertion professionnelle pour les jeunes. Nous avons le plaisir de vous présenter en détail la mise en place d'une nouvelle mesure au Secteur Jeunes des EPI, la MR Jeunes.

Au cœur de la (ré)insertion professionnelle aux EPI

Pour un-e assuré-e jeune ou adulte, les bénéficiaires à se (ré)insérer dans le monde professionnel sont multiples. Au-delà d'une amélioration économique, le retour sur le marché du travail ou l'accès à un premier emploi suscitent des changements dans son rapport avec la société (se sentir utile, entretenir des liens sociaux, avoir un rôle, une fonction, etc.).

(Ré)insertion sociale et (ré)insertion professionnelle sont intimement mêlées. C'est avec ces deux notions que nous travaillons à l'accompagnement des stagiaires de tous âges que nous confions nos mandats tels que l'Office assurance-invalidité (OAI), l'Hospice général (HG) et l'Office cantonal de l'emploi (OCE).

Pour offrir le meilleur service à nos stagiaires, nos mesures d'accompagnement sont capables de répondre aux difficultés et aux souhaits les plus variés.

Une offre individualisée conduit nos stagiaires vers un projet professionnel déterminé en jalonnant leur parcours d'acquisition de nouveaux « savoir-faire » techniques tout en mettant un accent particulier sur le renfort de leurs compétences sociales (« savoir-être »).

Notre méthode s'appuie sur des bilans de compétences, du coaching, des sessions de techniques de recherche d'emploi et des mises en situation pratiques lors de stages aux EPI (dans les ateliers) ou dans des entreprises externes.

Pour plus de détails, retrouvez la description de nos mesures dans notre catalogue de prestations [Catalogue des mesures](#)

Expérimenter et confirmer son projet professionnel

Près de 40 métiers sont exercés dans les ateliers des EPI. Les stagiaires peuvent effectuer des stages dans les domaines suivants:

Restauration

cuisine et service

Transport

de marchandises et de personnes

Entretien

nettoyage, espaces verts et blanchisserie

Bâtiment

peinture et maintenance technique

Industrie

mécanique, serrurerie, menuiserie, microtechnique

Vente en commerce de détail

Administration

réception et back-office, marketing, ressources humaines

Secteur socio-éducatif et socioprofessionnel

socio-éducatrice/socio-éducateur, assistante et assistant socio-éducatif, maîtresse/maître socioprofessionnel

Marquage textiles

sérigraphie et broderie

Conditionnement

Arts graphiques

impression numérique, graphisme et réalisations publicitaires

Réussir ensemble

Réadaptation et réinsertion professionnelle aux EPI

Enfin, pour compléter le parcours de réinsertion et accroître les chances d'un retour à l'emploi, nous développons des partenariats durables avec des entreprises du premier marché afin de les inciter à créer des places de stages pratiques.

C'est dans cette optique que les EPI ont créé l'Espace Placement, un service dédié au placement de stagiaires dans les entreprises du canton.

ESPACE PLACEMENT

Qui sont nos stagiaires?

Les stagiaires sont des personnes provisoirement éloignées du marché du travail. Ce peut être des hommes et des femmes expérimenté-es en transition suite à des problèmes de santé, des jeunes qui construisent leur projet professionnel ou des candidat-es à l'emploi.

Accueillir un ou une stagiaire, comment ça marche?

- 1 Avant de débiter leur stage en entreprise, les personnes sont prises en charge préalablement par un-e maître-esse de réadaptation des EPI qui évalue l'adéquation entre leurs compétences et le stage envisagé.
- 2 Espace Placement propose les dossiers de ces personnes. En accord avec l'entreprise un entretien préalable et sans engagement est organisé avec le ou la stagiaire.
- 3 Le stage peut ensuite débiter pour une durée d'1 journée à 6 mois. Durant toute la durée du stage, l'entreprise d'accueil bénéficiera du soutien d'un-e référent-e des EPI qui assurera le suivi du ou de la stagiaire et favorisera son adaptation au poste de travail.
- 4 En fin de stage, un bilan sera réalisé en présence du ou de la stagiaire, de la maîtresse ou du maître de réadaptation des EPI et de la personne chargée de l'encadrement au sein de l'entreprise.

[Téléchargez notre dépliant ici](#)

« Je n'aurais jamais pensé que je pouvais changer de métier.
Une nouvelle carrière professionnelle est possible! »

Luis FILIPE

Stagiaire – Orientation Adultes

Les EPI s'engagent pour la (ré)insertion des plus jeunes

La MR Jeunes

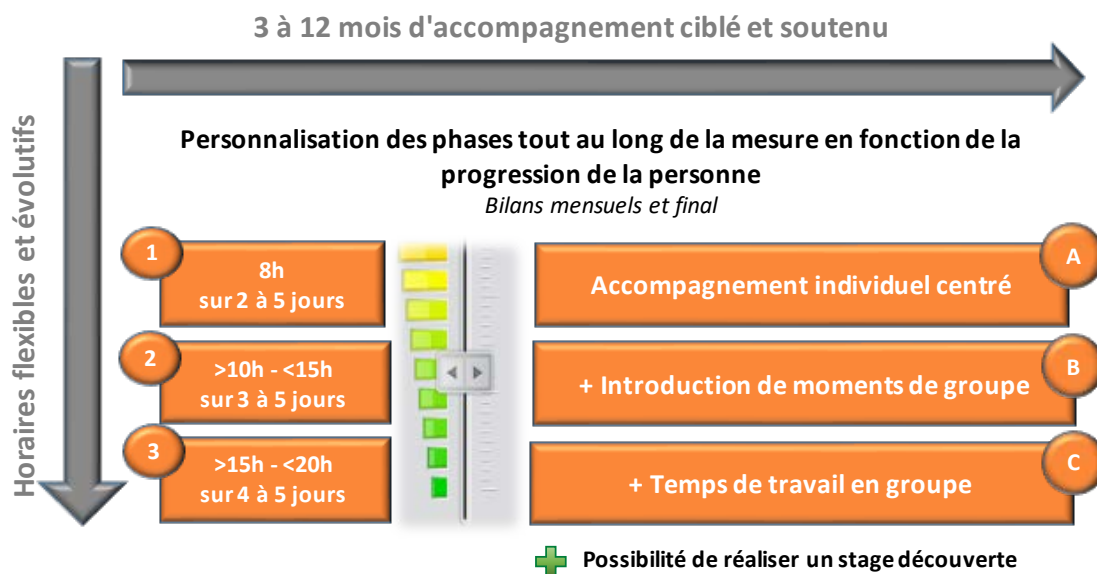
Nouvellement créée et réalisable sur une période de 3 à 12 mois la MR Jeunes est notre dernier outil d'accompagnement ciblé et personnalisé pour les adolescent-es et jeunes adultes (< 25 ans) ayant achevé leur scolarité obligatoire mais atteints dans leur santé.

Objectif final de cette mesure : offrir un soutien dans les transitions entre scolarité, formation professionnelle et accès au marché du travail.

Pour y parvenir, l'équipe d'accompagnement du Secteur Jeunes met en place un soutien individuel renforcé axé sur l'autonomie et l'application du principe « encourager et exiger ». Chaque mois les progrès sont mesurés et de nouveaux objectifs sont fixés.

Grâce à cela les participant-es :

- Renforcent leurs compétences sociales, individuelles et méthodologiques.
- (Ré)apprennent des stratégies de résolution de problèmes.
- S'habituent au travail quotidien et atteignent un niveau de performance permettant la poursuite d'autres mesures professionnelles.



Articulation du programme MR Jeunes

Réussir ensemble

Réadaptation et réinsertion professionnelle aux EPI

Progressivement, le-la participant-e franchit des étapes le-la conduisant vers la réalisation de ses projets professionnels mais aussi personnels.

Un programme personnalisable en 3 phases

Nous sommes convaincus qu'« apprendre à apprendre » offre une base solide qui permet d'appréhender une formation ou le milieu professionnel de manière positive. C'est pour cela que notre méthode s'articule autour d'activités valorisantes telles que :

La mobilisation de la créativité

- Rénovation de meubles en collaboration avec d'autres partenaires sociaux
- Création d'accessoires de décoration ou de bureau
- Créations libres à partir de différents matériaux (bois, métal, papier, etc.)
- Réparation de vélos grâce à un partenariat avec l'association Ecocycle
- Développement de projets collectifs par le biais d'outils d'expression théâtrale
- Tâches administratives pour suivre ses créations

Les bons réflexes pour une vie équilibrée

- La santé, l'alimentation, la gestion du stress
- L'établissement d'un budget et la gestion administrative courante
- La découverte des outils informatiques et numériques

L'encouragement à l'intégration dans la cité

- Engagement dans des actions citoyennes (ex. nettoyage citoyen)
- Sorties culturelles ou sportives

« L'adaptation des horaires me rend plus disponible pour venir au secteur Jeunes.

Je suis plus éveillé et à même de pouvoir travailler. Cela me permet de trouver un bon rythme. A l'atelier, je fais un projet à long terme ce qui est plus valorisant. Je peux laisser parler mon imagination ».

Kevin F.

Stagiaire – MR Jeunes

Notre MR Jeunes se déroule au Secteur jeunes situé au 109 -111 rue de Lyon, 1203 Genève.

Pour en savoir plus contactez le 022 949 05 00

Prix des Entreprises Partenaires du Secteur jeunes - édition 2021

La 1ère édition de la soirée de remise du Prix des Entreprises Partenaires (PEP) a été organisée par le Secteur Jeunes le 15 juin dernier. Ce prix est né de notre volonté de remercier les entreprises genevoises qui contribuent chaque jour à notre mission de (ré)insertion professionnelle en accueillant des stagiaires et des apprenti-es suivis par les EPI.



Lors de cette belle soirée qui a réuni près d'une centaine de personnes, 3 entreprises genevoises ont été récompensées : Apsynergy, Aloha Transports et la Fnac Genève. La sélection des entreprises gagnantes a été établie selon des critères précis: nombre de jours de stages offerts, nombre de stagiaires accueillis, nombre de places d'apprentissage, éventuels engagements en fixe ou en contrat à durée déterminée. Les lauréats ont reçu un trophée, objet entièrement fabriqué par les ateliers des EPI.

Prévu chaque année, cet événement récompensera, en alternance, des entreprises partenaires du Secteur Jeunes et du Secteur adultes.

Nous vous donnons déjà rendez-vous en mai 2023 pour la remise du Prix des Entreprises Partenaires, organisée cette fois-ci par le Secteur adultes.

Un grand merci à nos partenaires et mandants qui ont permis le succès de cette 1^{ère} édition !

Félicitations aux 3 lauréats:

Catégorie microentreprises: Apsynergy

Catégorie petites et moyennes entreprises: Aloha Transports

Catégorie grandes entreprises: Fnac Genève



De gauche à droite,
M. Samy Boumala
(Apsynergy),
M. Rolf Hubert
(Aloha Transports),
M. François Euvrard
(Fnac Genève).

Projet Spark

Le déménagement des activités de réadaptation et réinsertion

Dans la précédente newsletter, nous vous informions avec enthousiasme du futur emménagement du Service réadaptation et réinsertion au cœur d'un pôle dédié à la formation et l'intégration professionnelles à Plan-les-Ouates.

Le projet avance à grands pas. C'est à présent la phase de finalisation des plans et de recensement des besoins d'aménagements qui bat son plein.

Ce projet porte un fort élan de renouveau et encourage l'innovation. Tous les secteurs du Service réadaptation et réinsertion des EPI seront réunis au sein d'un seul et même site. Cet environnement professionnel performant et inspirant permettra de belles synergies, tant à l'interne de l'institution qu'auprès de partenaires externes, telle que la Fondation réalise qui sera également dans le même bâtiment.



News et agendas

Changement de fonction

Nicolas Pierroz

Maître de réadaptation, responsable de l'atelier tertiaire LIASI depuis avril 2014 occupe depuis juin 2022 le poste de Chef de secteur ad interim du secteur LIASI.

Titulaire d'un brevet de formateur d'adultes DM1 et au bénéfice d'une forte expérience professionnelle notamment dans le domaine de la formation pour adultes, notre collègue Nicolas Pierroz apporte sa vision de terrain aux travaux d'évolution de prise en charge des bénéficiaires de la LIASI.

022 949 03 46 – nicolas.pierroz@epi.ge.ch

Retrouvez les EPI aux évènements suivants:

Du 11 au 20
novembre 2022

Venez visiter notre stand aux **Automnales** à Palexpo et préparez vos cadeaux de fin d'année avec les produits Epsetera!

Du 22 au 27
novembre 2022

Découvrez la diversité des métiers proposés aux EPI dans le domaine de l'accompagnement lors de La **Cité des métiers** à Palexpo. Cette année, les EPI ont le plaisir de partager un stand avec l'Hospice général.

Indicateurs et chiffres-clés

1^{er}
semestre
2022

762

personnes

accueillies en mesure
au Service réadaptation et
réinsertion

83

stages d'orientation

organisés en entreprise

78,5%

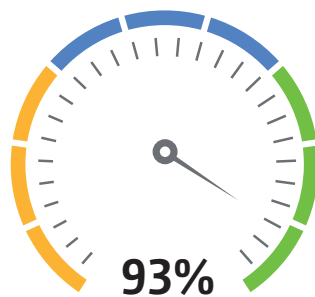
Taux d'occupation
toutes mesures incluses

32%

Taux de retour à l'emploi
mesure EPIFAIRE

25%

Taux reclassement
(tous types de contrats)



**Taux de satisfaction des mesures
de réadaptation et réinsertion**

Évalué sur la base des questionnaires de satisfaction
remplis par les stagiaires